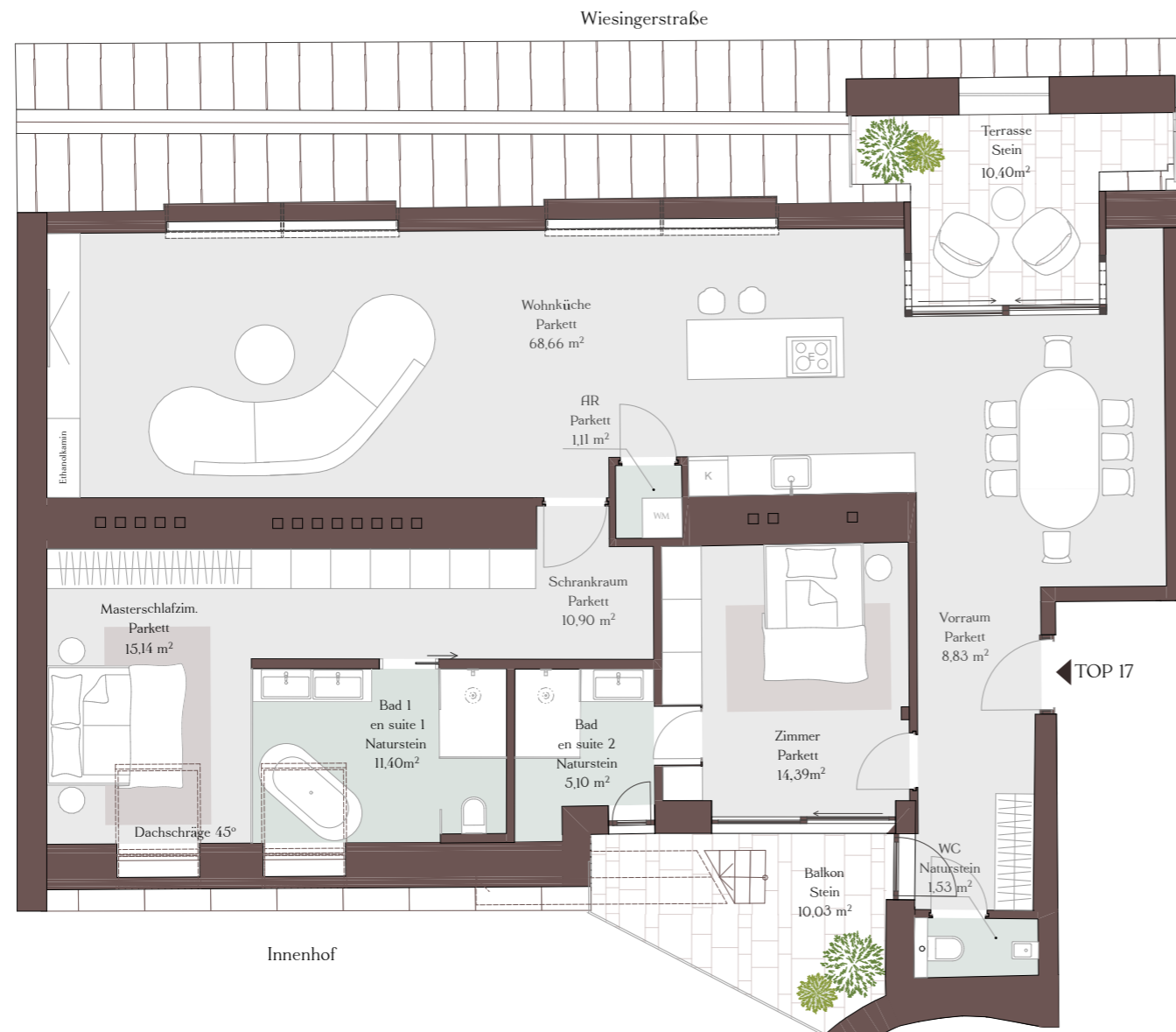


6TH SENSE

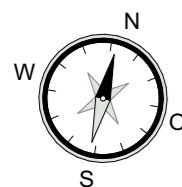
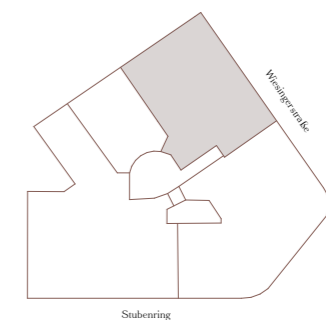
residences

PENTHOUSE TOP 17 2.DG



| | |
|-------------------|-----------------------------|
| Gesamt WFL | 137,06 m² |
| Terrasse | 10,40 m ² |
| Balkon | 10,03 m ² |
| Dachterrasse | 49,90 m ² |

| | |
|--------------------|----------------------|
| Vorraum | 8,83 m ² |
| WC | 1,53 m ² |
| Zimmer | 14,39 m ² |
| Bad en suite 2 | 5,10 m ² |
| Wohnküche | 68,66 m ² |
| AR | 1,11 m ² |
| Schrankraum | 10,90 m ² |
| Bad en suite 1 | 11,40 m ² |
| Masterschlafzimmer | 15,14 m ² |



Einrichtung ist nicht Kaufgegenstand und dient nur zur Veranschaulichung. Die Raum- und Wohnungsgrößen sind ungefähre Angaben. Die in den Plänen vorhandenen Maße sind Rohbaumaße und nicht für die Bestellung von Einbaumöbeln verwendbar - Naturmasse erforderlich! Zusätzliche abgehängte Decken und Poterien nach Erfordernis. Baulich notwendige Änderungen haben keinen Einfluss auf den vereinbarten Kaufpreis. Unverbindliche Plankopie, Druckfehler, Irrtum oder Änderungen vorbehalten. Stand: Oktober 2023

EIN PROJEKT DER

LNR

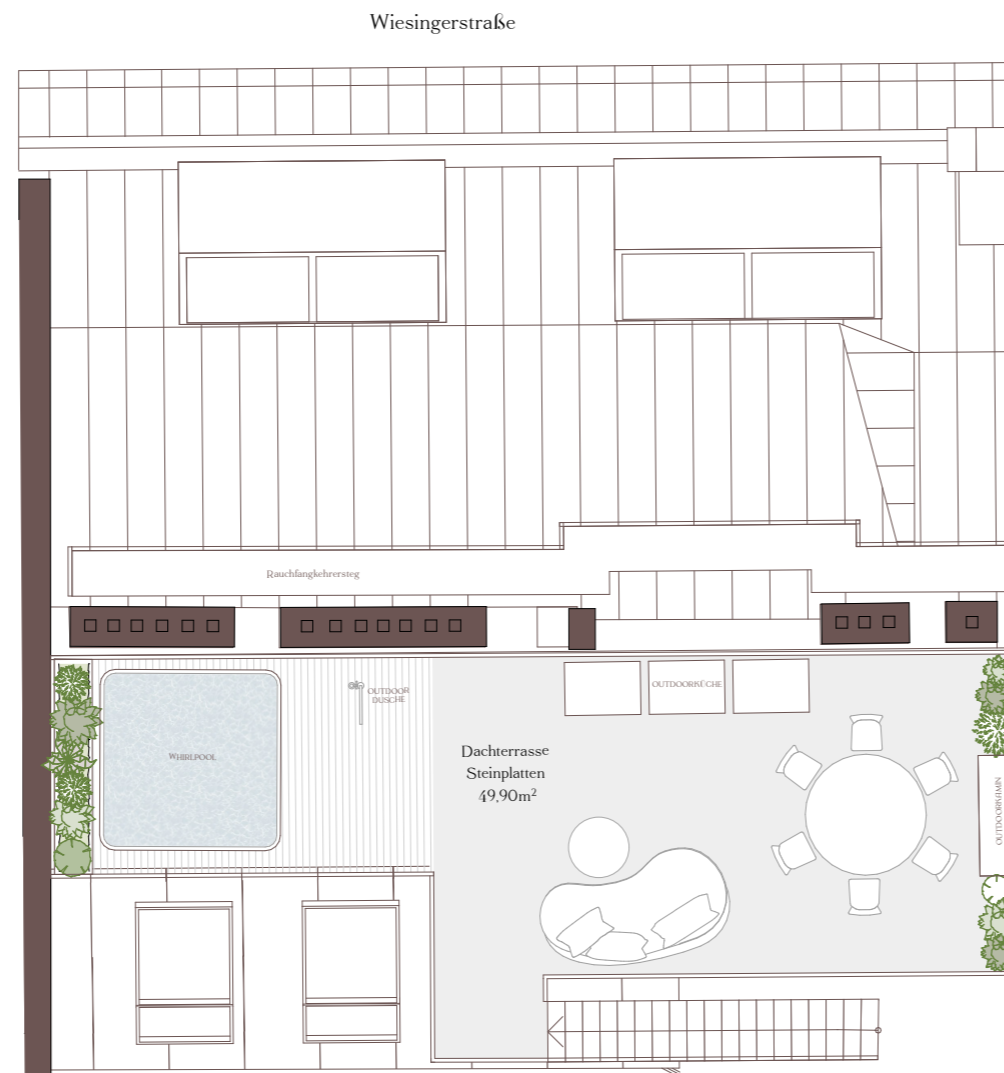
EXKLUSIVER
VERMARKTUNGSPARTNER

SANGREAL
PROPERTIES

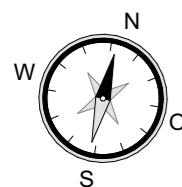
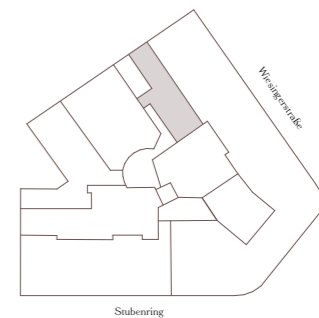
6TH
SENSE
residences

PENTHOUSE
TOP 17
DACHTERRASSE

Dachterrasse gesamt 49,90 m²



Stephansdom Blick



Einrichtung ist nicht Kaufgegenstand und dient nur zur Veranschaulichung. Die Raum- und Wohnungsgrößen sind ungefähre Angaben. Die in den Plänen vorhandenen Maße sind Rohbaumaße und nicht für die Bestellung von Einbaumöbeln verwendbar - Naturmasse erforderlich! Zusätzliche abgehängte Decken und Poterien nach Erfordernis. Baulich notwendige Änderungen haben keinen Einfluss auf den vereinbarten Kaufpreis. Unverbindliche Plankopie, Druckfehler, Irrtum oder Änderungen vorbehalten. Stand: Oktober 2023

EIN PROJEKT DER



EXKLUSIVER
VERMARKTUNGSPARTNER

